

Universitäts- und Landesbibliothek Tirol

Verbauung der Wildbäche, Aufforstung und Berasung der Gebirgsgründe

Seckendorff-Gudent, Arthur von

Wien, 1884

5000

~~5327~~

7

VERBAUUNG DER WILDBÄCHE

AUFFORSTUNG UND BERASUNG DER GEBIRGSGRÜNDE.

AUS ANLASS DER REISE

SEINER EXCELLENZ DES HERRN K. K. ACKERBAUMINISTERS GRAFEN JULIUS VON FALKENHAYN

NACH

SÜDFRANKREICH, TIROL UND KÄRNTEN

DARGESTELLT VON

PROFESSOR DR. ARTHUR FREIHERRN VON SECKENDORFF,

K. K. REGIERUNGSRATH, LEITER DES FORSTL. VERBODSWESENS ETC. ETC.

HERAUSGEGEBEN VOM K. K. ACKERBAUMINISTERIUM.

A T L A S.

WIEN 1884.

DRUCK DER KAISERLICH-KÖNIGLICHEN HOF- UND STAATSDRUCKEREI

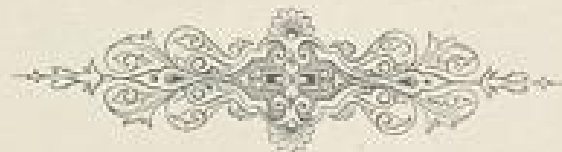
VERLAG DER K. K. HOFBUCHHANDLUNG WILHELM FRICK.



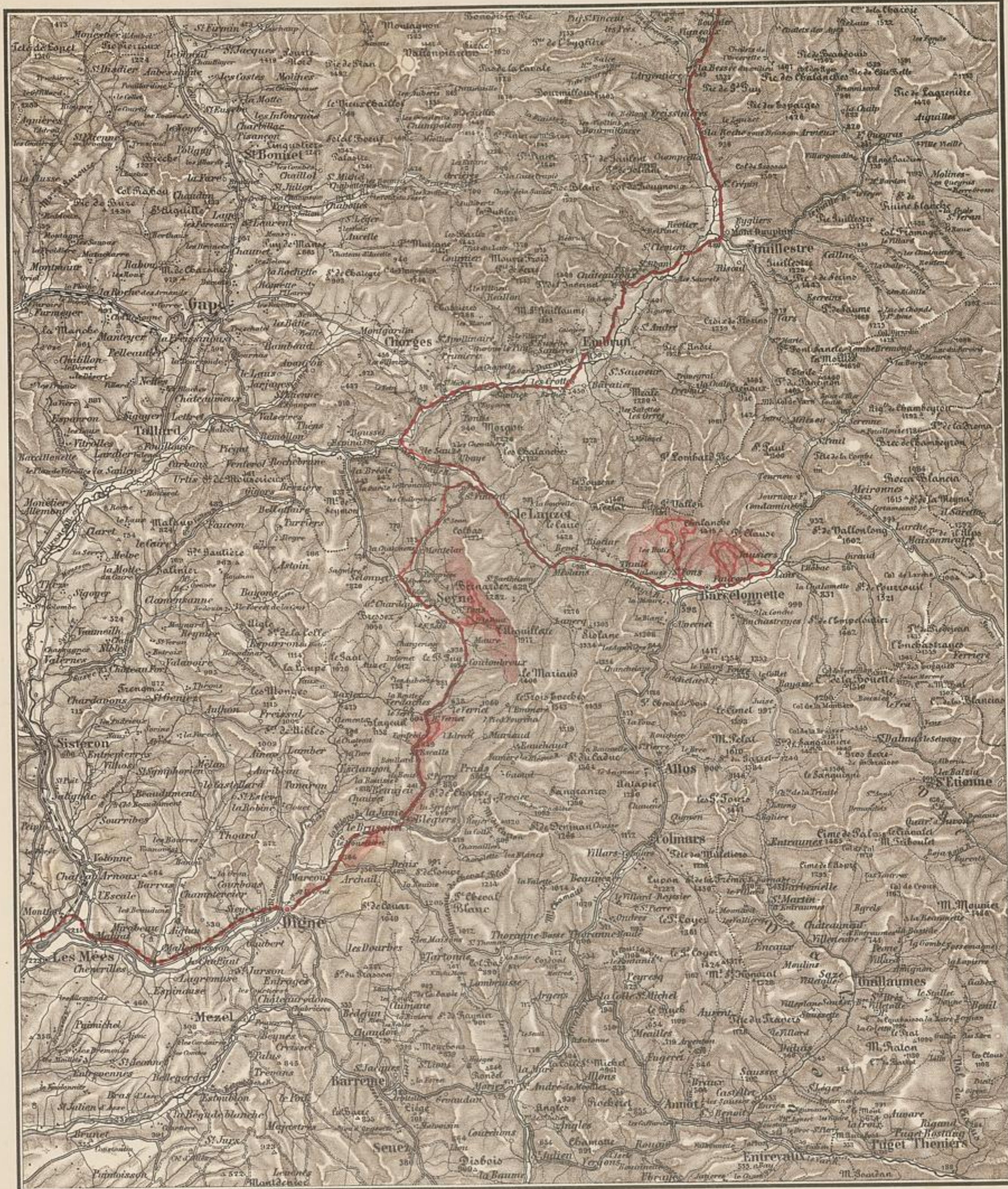
INHALT DES ATLAS.

- Tafel I. Excursionstour in Frankreich.
- . II. Excursionstour in Tirol und Kärnten.
 - . III. Perimeter von Curusquet. Totalansicht. Aufforstung der Hänge.
 - . IV. Perimeter von Curusquet. Rensenverbauung.
 - . V. Perimeter von Labouret. Verbauungen im Wildbache. Aufgeforstete Hänge.
 - . VI. Bindung des Verlandungskörpers und der Hänge durch Aufforstung.
 - . VII. Bodenvorbereitung durch Anlage von horizontalen Streifen.
 - . VIII. Perimeter von Faucon. Wildbach Bourget. Thalsperre Nr. 2. Längs- und Querechtwerke.
 - . IX. Perimeter von Faucon. Wildbach Bourget. Lebende und steinerne Thalsperren.
 - . X. Perimeter von Faucon. Runse Rata. Steinerne und lebende Thalsperren.
 - . XI. Perimeter von St. Pons. Muschelförmiger Ausriss St. Bernard. Lebende Thalsperren. Aufforstung der Hänge.
 - . XII. Wildbach Bourget. Situationsplan des unteren Verbauungsgebietes.
 - . XIII. Wildbach Bourget. Darstellung der durch Einlegung von Flechtwerken erfolgten successiven Verlandungen.
 - . XIV. Wildbach Sanières. Wöchentliches Fortschrittsprofil der Thalsperre Nr. 10.
 - . XV. Perimeter von Seyne. Verbauungen. Aufforstungen.
 - . XVI. *a* Perimeter von Faucon. Geologische Verhältnisse. Verbauungen.
 - . XVI. *b* Perimeter von Faucon. Verbauungen. Aufforstungen.

- Tafel XVII. Perimeter des Sanières. Geologische Verhältnisse. Verbauungen.
- . XVIII. Perimeter von St. Pons. Verbauungen. Aufforstungen.
 - . XIX. Cembra- und Fersina-Thal. Wildbachkarte.
 - . XX. Situationsplan der Pyramiden von Segonzano.
 - . XXI. Fassa-Thal. Wildbachkarte.
 - . XXII. Fleimser-Thal. Wildbachkarte.
 - . XXIII. Val Sugana. Wildbachkarte.
 - . XXIV. Ansicht von Grigno in Val Sugana.
 - . XXV. Bachregulirung bei Grigno in Val Sugana.
 - . XXVI. Rienz-Thal. Wildbachkarte.
 - . XXVII. Enneberg- und Gader-Thal. Wildbachkarte.
 - . XXVIII. Verwüstungen durch den Wielenbach.
 - . XXIX. Drau-Thal vom Ursprung bis Dölsach. Wildbachkarte.
 - . XXX. Gebiet der Isel. Wildbachkarte.
 - . XXXI. Situationsplan des Mödrich-Grabens.
 - . XXXII. Möll- und Drau-Thal. Wildbachkarte.
 - . XXXIII. Situationsplan des Klausenkofels oder Kreidebaches.
 - . XXXIV. Situationsplan des Steg- und Gratschachgrabens.
 - . XXXV. Gall-Thal. Wildbach- und Walkkarte.



Excursionstour in Frankreich.



Massstab 1:300 000

30 Kilometer

Fläche der Perimeter.

Excursionstour.

Schnellpressendruck des k. k. milit. geogr. Institutes.

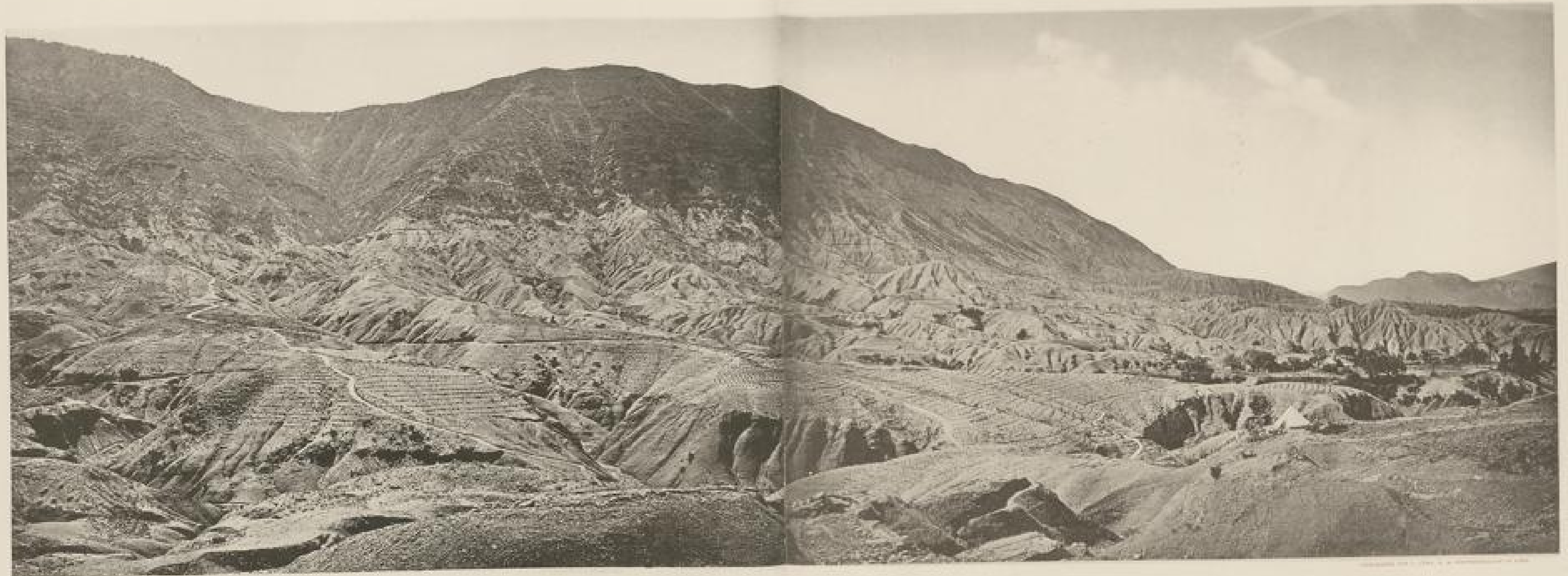
Excursionstour in Tirol und Kärnten.



----- Excursionstour



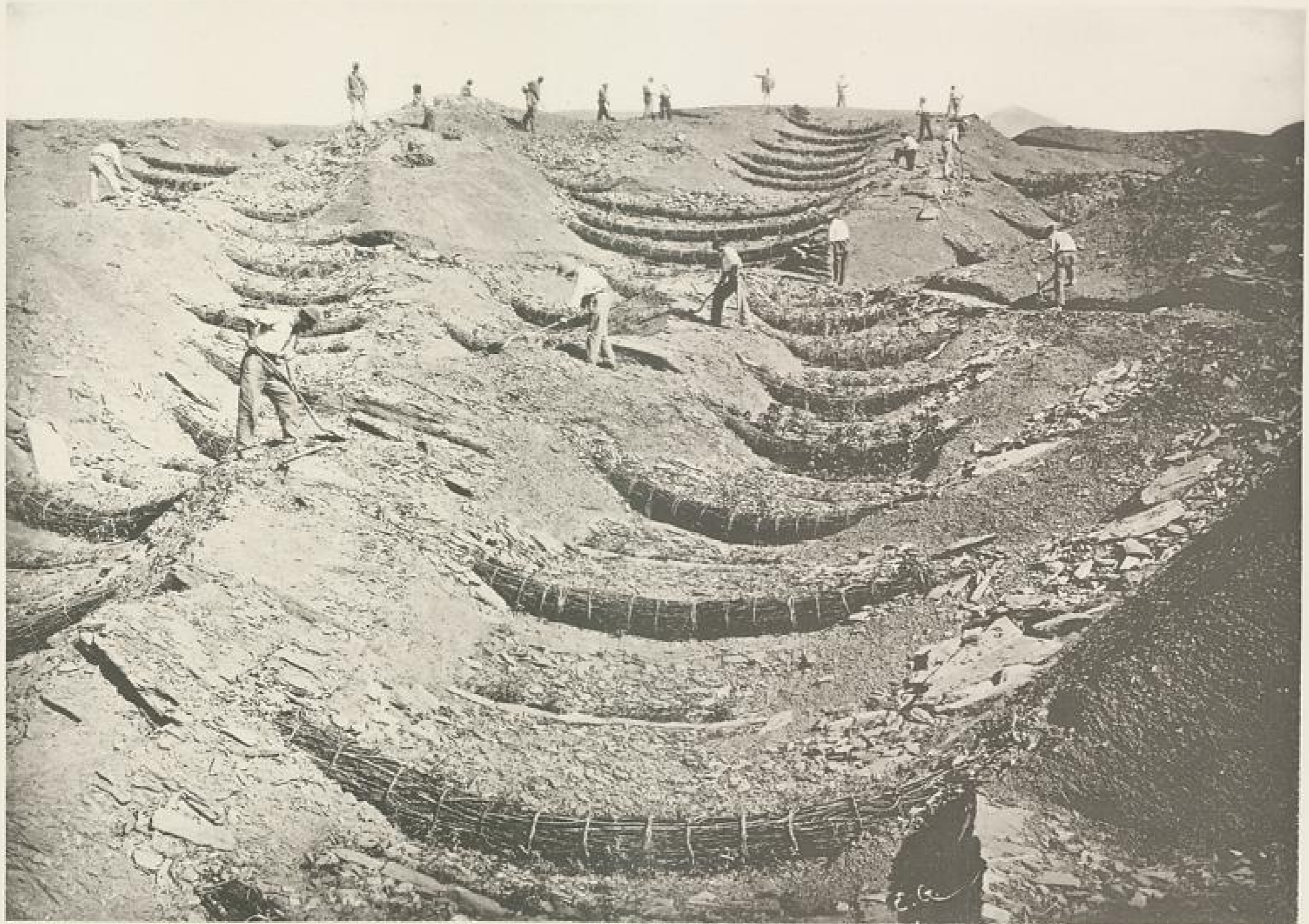
Vertheilt durch die k. k. Hof- und Landesdruckerei in Wien.



PERIMETER VON CURUSQUEI.

TOTALANSICHT

AUF HOHEITEN DER HÄNDE.



PHOTOGRAPHIE VON E. DE GAFFIERA, COURTESY OF THE BUREAU OF AGRICULTURE, PARIS.

LITHOGRAPHIE VON J. LÖWY, K. K. PHOTOGRAPHIE IN WIEN.

PERIMETER VON CURUSQUET.

RUNENVERBAUUNG.



PHOTOGRAPHIE VON R. DE GAFFRES, CONSERVATEUR DES FORÊTS, SAVOIE

LICHTDRUCK VON J. LEWY, N. O. HORTHOGRAPHIE IN WIEN.

PERIMETER VON LABOURET.

OBERE PARTIE REICHSTRASSE N° 100.

VERBAUUNGEN IM WILDBACH AUFGEFORSTETE HÄNGE.



PHOTOGRAPHIE VON E. DE GATFFER, OBSERVATOIRE DES TOURS, PARIS.

LAUFWEISE VON J. LEWY, M. M. BOTTENBERGER IN 1902.

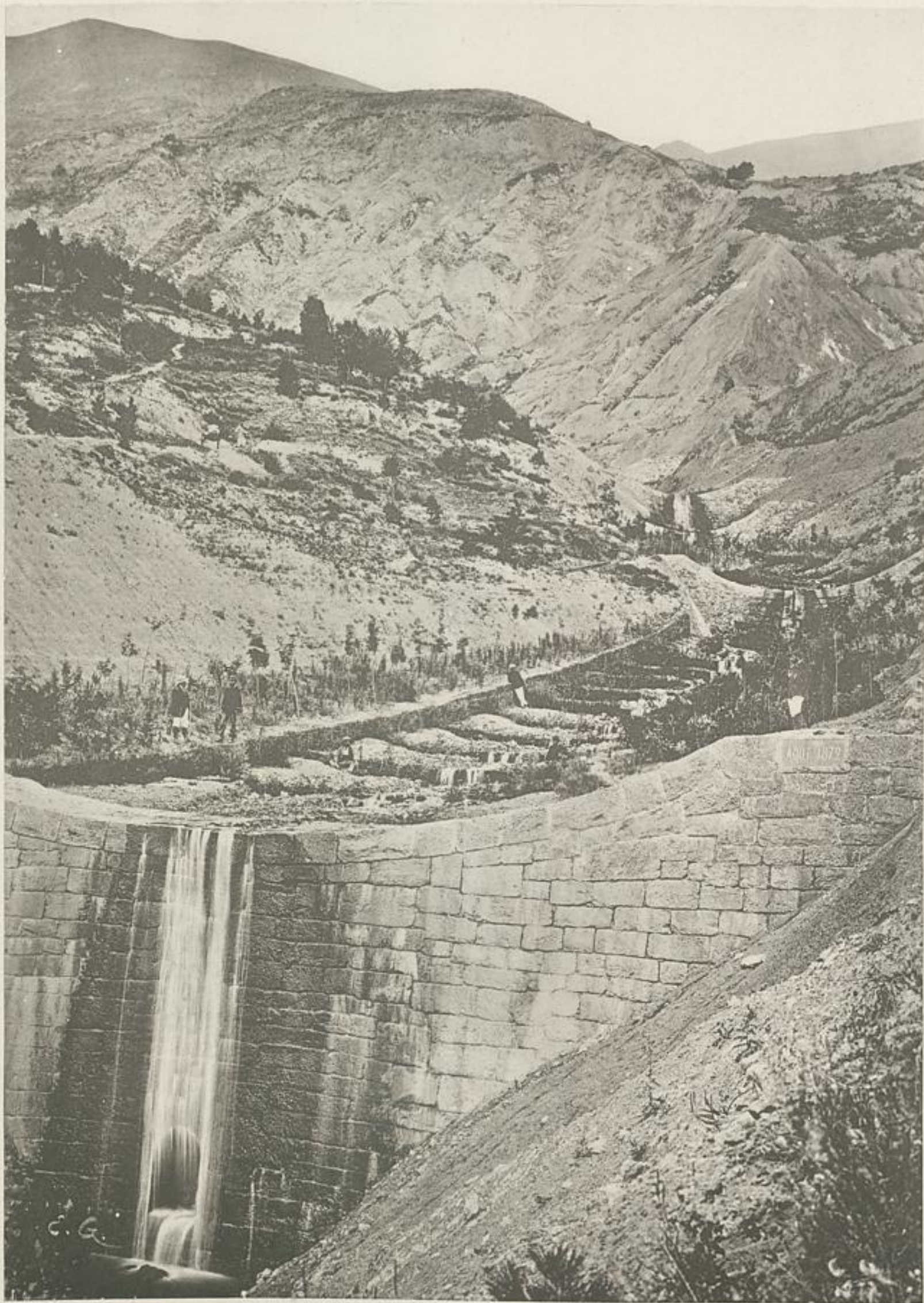
BINDUNG DES VERLANDUNGSKÖRPERS UND DER HÄNGE DURCH AUFFORSTUNG.



PHOTOGRAPHIE VON R. DE GAFFRES, INSPECTION DES FORÊTS, PARIS.

ENTWURF VON J. LÖWY, N. N. PHOTOGRAPHIE DE BERN.

BODENVORBEREITUNG DURCH ANLAGE VON HORIZONTAL EN STREIFEN.



PHOTOGRAPHIE VON W. DE LAVFFORD, CONSERVATEUR DES BÂTIMENTS, PARIS.

LICHTDRUCK VON J. LÖWY, K. K. HOHPHOTOGRAPHEN IN WIEN.

PERIMETER VON FAUCON.

WILDBACH BOURGET, THALSPERRE N° 2.

LÄNGS- UND QUERFLECHTWERKE.



PHOTOGRAPHIE VON R. DE GAYFFRE, CONSERVATEUR DES FORÊTS, PARIS.

LICHTDRUCK VON J. LÖWY, K. K. HOFFPHOTOGRAPH IN WIEN.

PERIMETER VON FAUCON.

WILDBACH BOURGET.

LEBENDE UND STEINERNE THALSPERREN.



PHOTOGRAPHIE VON E. DE GAYFFER, CONSERVATEUR DES FORÊTS, PARIS.

LICHTDRUCK VON J. LÖWY, K. K. HOFPHOTOGRAPH II. WIEN.

PERIMETER VON FAUCON.

RUNSE RATA.

STEINERNE UND LEBENDE THALSPERREN.



PHOTOGRAPHIE VON H. DE SAFFORD, VERBODENISCHES DER PHOTO. 1880.

LEITUNG VON J. LEWY, W. K. PHOTOGRAPHIE 18 1880

PERIMETER VON ST. PONS.

MUSCHELFÖRMIGER AUSSCHNITT ST. BERNARD.

LEBENDE THALSPERREN. AUFFORSTUNG DER HÄNGE.

Unterer Theil des Wildbaches Bourget.

Maßstab 1:2000

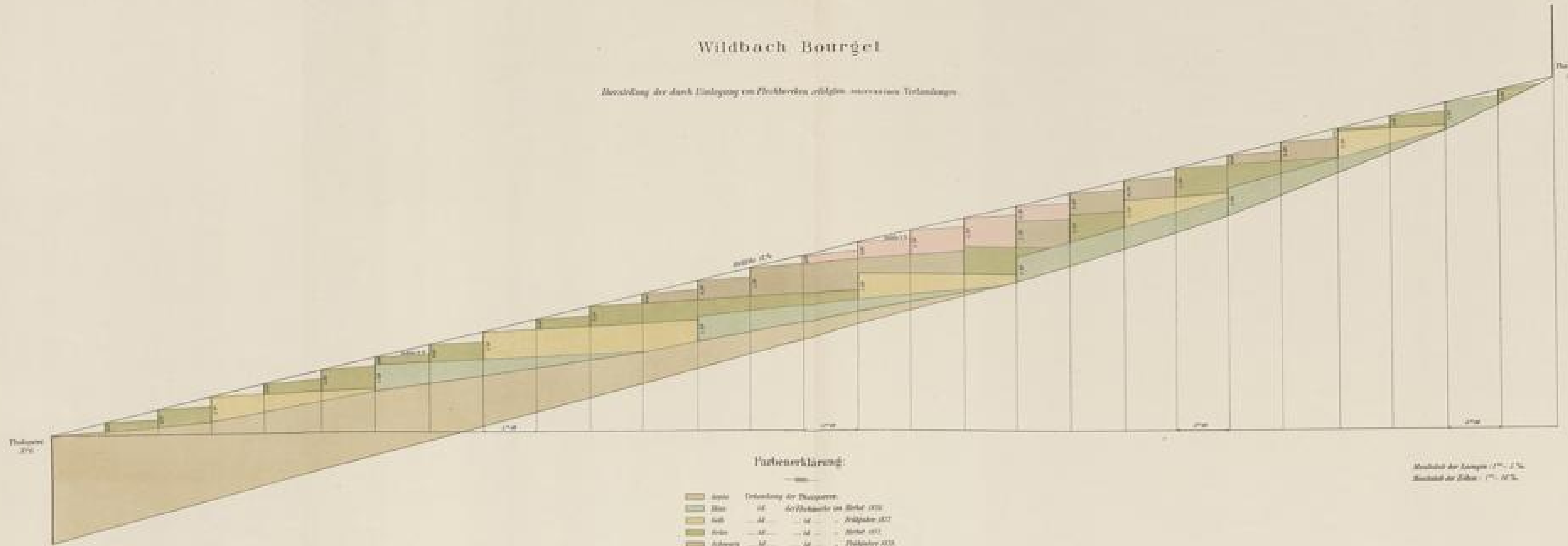
Zeichenerklärung

-  bestehende Arbeiten.
-  in Ausführung begriffene Arbeiten.
-  Wege.
-  Drainage.
-  Auffordungen.
-  wendender Flanngarten.
-  Begrenzung des Perimeters.



Wildbach Bourget

Abbildung der durch Einlegung von Pfeilweiden erzielten successiven Uferbildungen



Farbenerklärung:

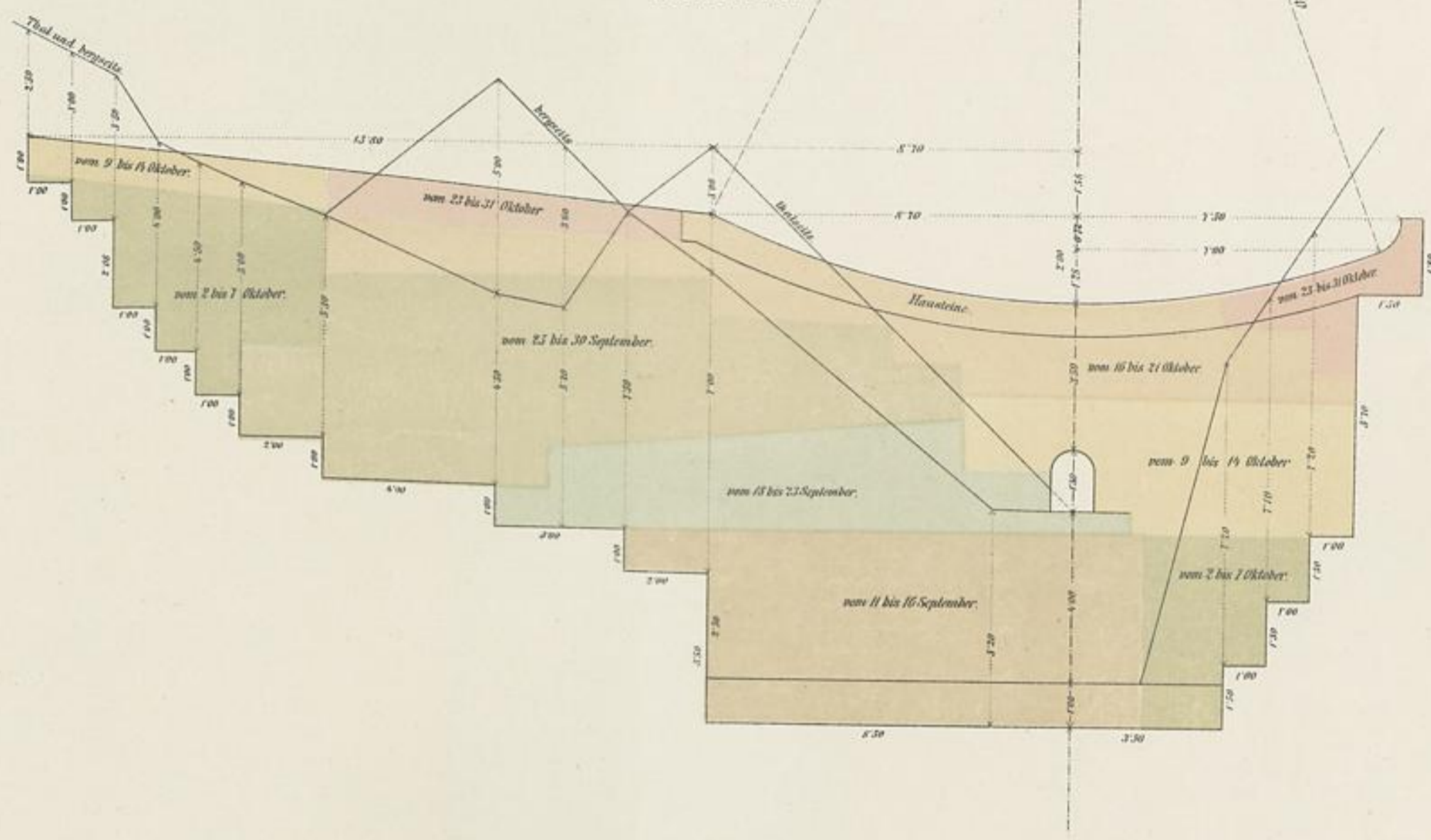
	Lehm	Ordnung der Pfeilweiden:	
	Blau	10	der Pfosten an Stelle 170
	Gelb	11	11
	Grün	12	12
	Schwarz	13	13
	Roth	14	14

Neigung der Ufer 1" = 20'
Neigung der Böden 1" = 100'

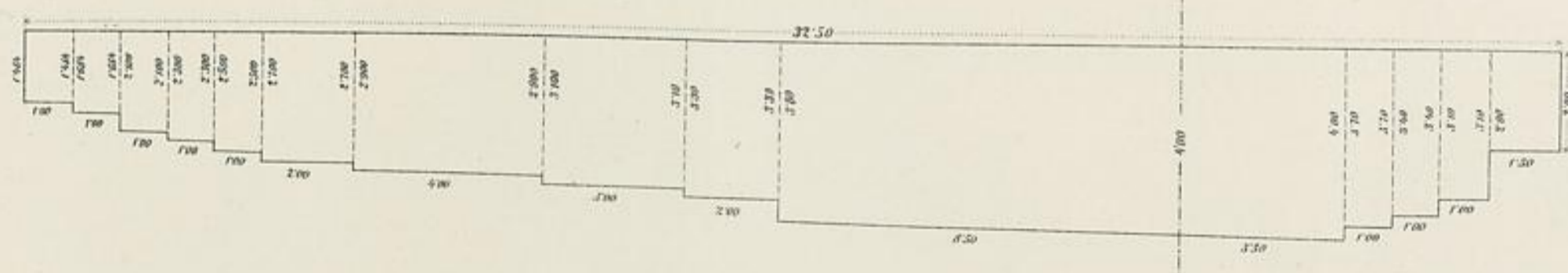
1870

Wildbach Sanières. Wöchentliches Fortschrittsprofil der Thalsperre N°10.

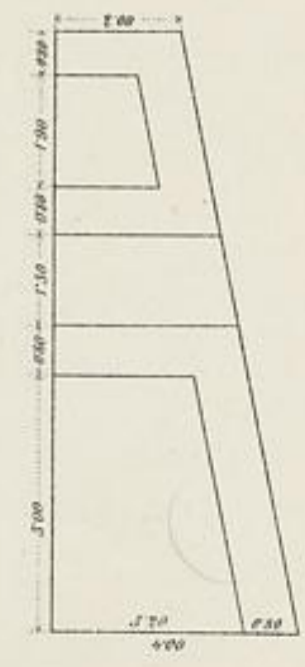
Aufriss.



Grundriss.



Querschnitt.

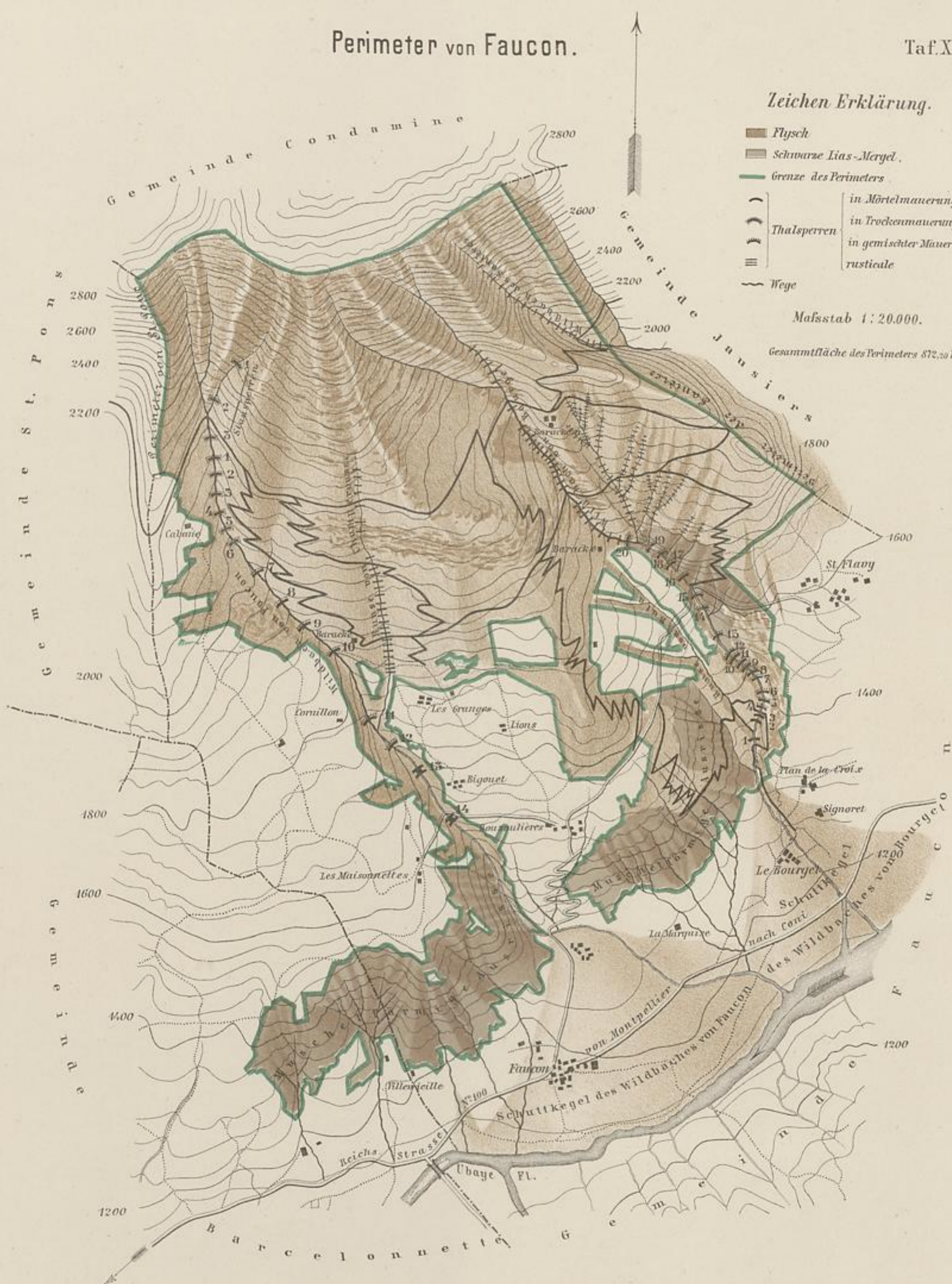


Maafsstab: 1^m = 8^m/m.

Inhalt — 651^m 452.
 Ausgaben { 8652^{Fr} 29 Unternehmung.
 1929 23 Regie.

Perimeter von Faucon.

Taf. XVI a.



Zeichen Erklärung.

- Flysch
 - Schwarze Lias-Mergel.
 - Grenze des Perimeters
 - Thalsperren
 - Thalsperren
 - Thalsperren
 - Wege
- in Mörtelmauerung.
 in Trockenmauerung.
 in gemischter Mauerung.
 rusticale

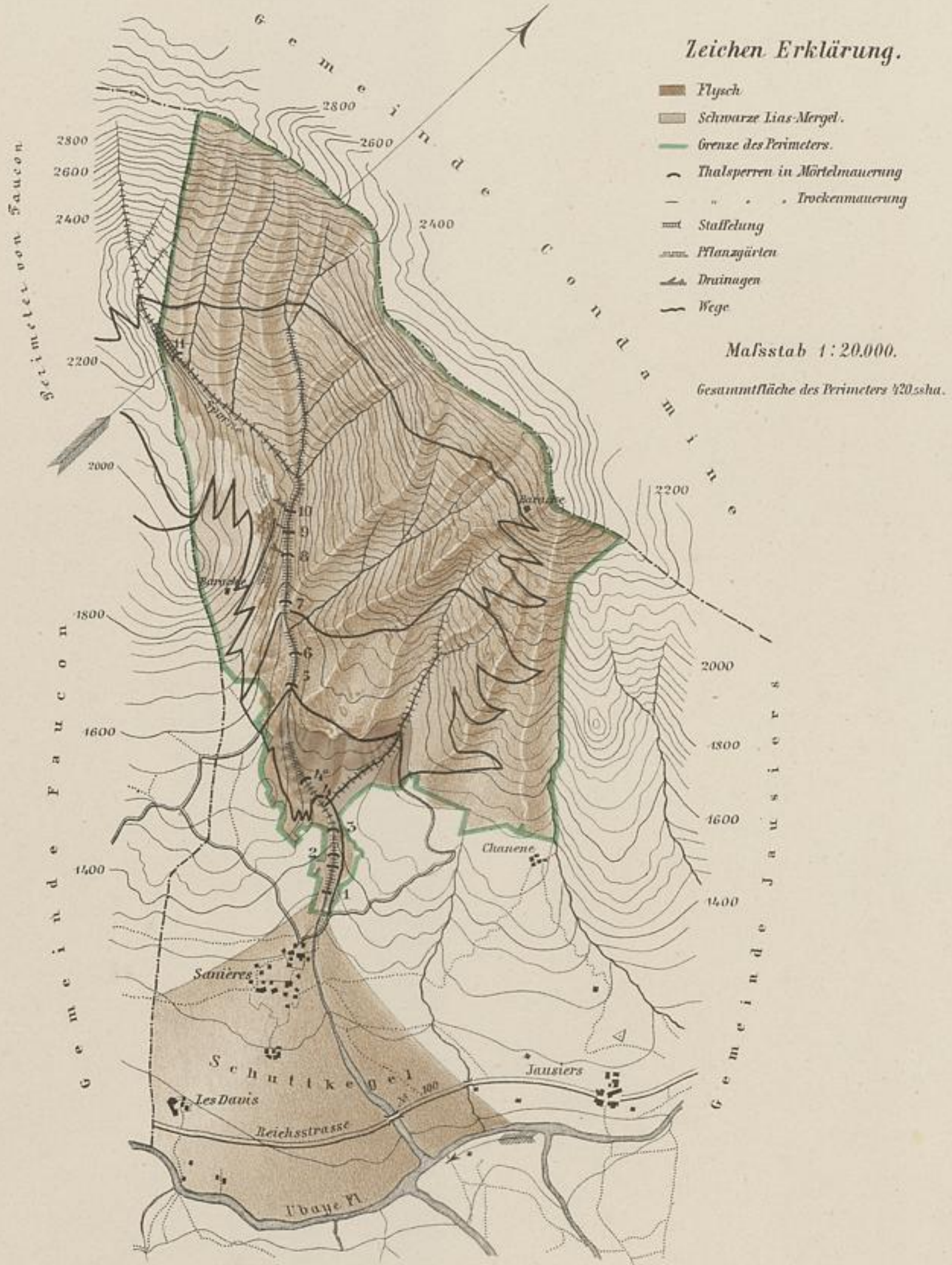
Mafsstab 1:20.000.

Gesamtfläche des Perimeters 872,20 ha.

16a

Perimeter des Sanières.

Taf. XVII.



Zeichen Erklärung.

- Flysch
- Schwarze Lias-Mergel.
- Grenze des Perimeters.
- Thalsperren in Mörtelmauerung
- " " " Trockenmauerung
- Stafflung
- Pflanzgärten
- Drainagen
- Wege

Mafsstab 1:20.000.

Gesamtfläche des Perimeters 420,5sha.

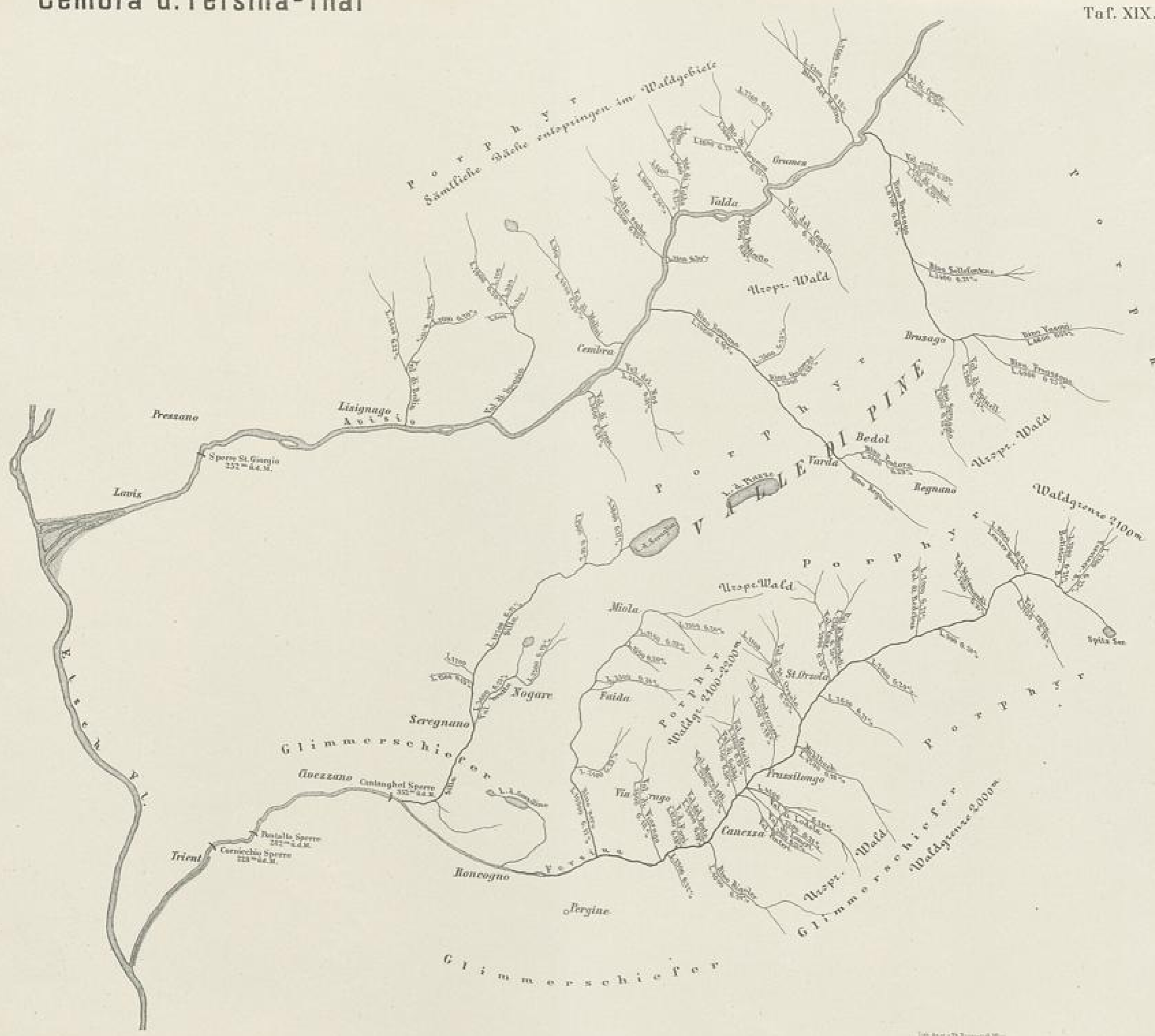
Perimeter von St. Pons.

Gesamtauffläche: 137751 ha.

- Zeichen-Erklärung.**
- Aue
 - Lande, höherer Fülle
 - Schotter-Flüsse
 - Leichter
 - Erdauflösung resp. unentwickelter Stein
 - Grenze des Terrains
 - Thalsperren in Abflussrichtung
 - Terrainschwänze
 - Hof
 - Pflanzgraben

Maßstab = 1:20,000





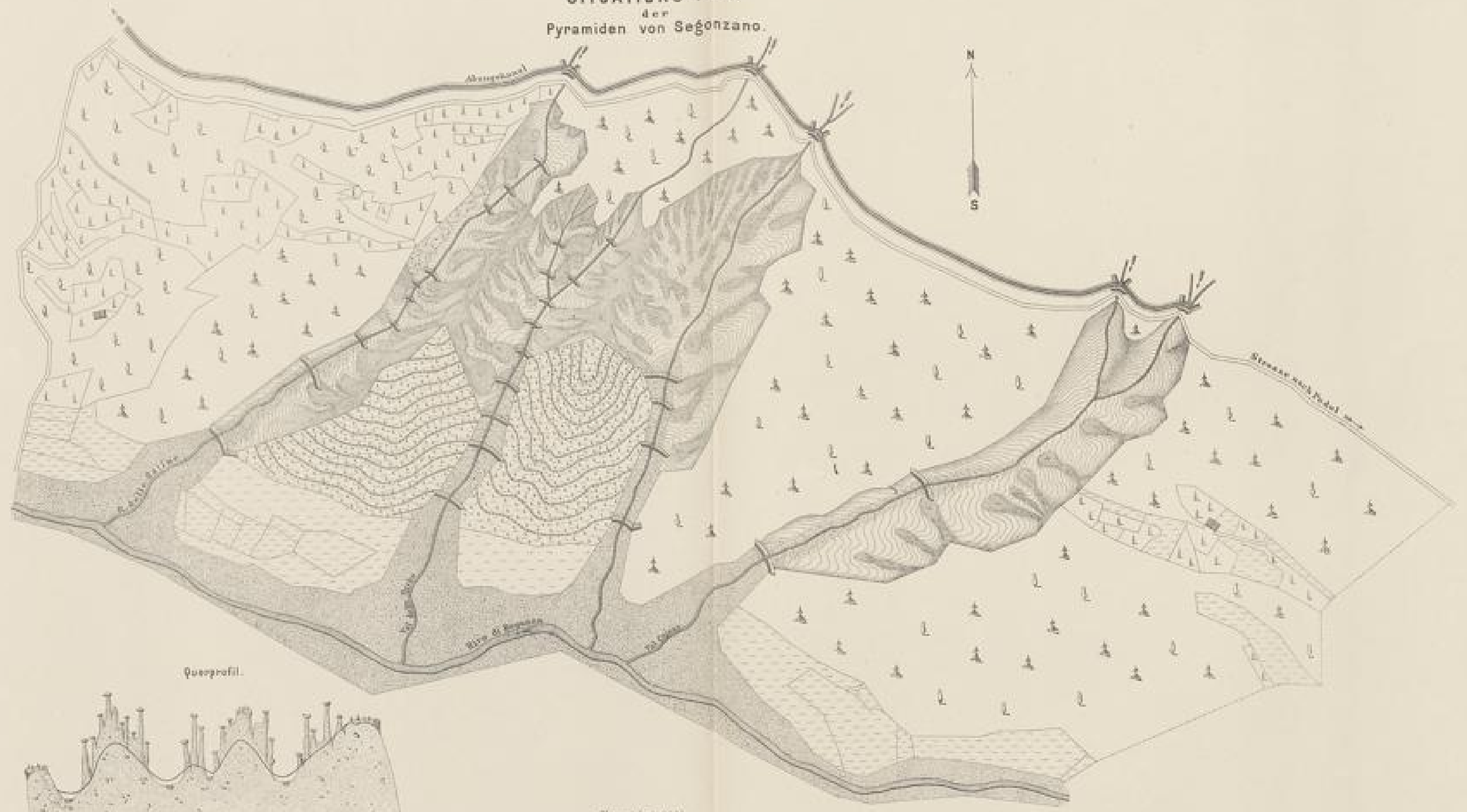
Porphyry
Sämtliche Bäche entspringen im Waldgebiete

PINE

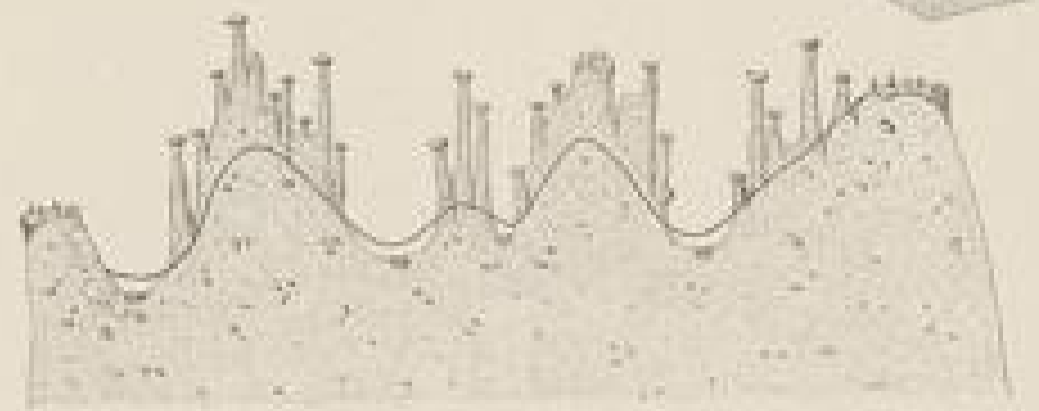
Glimmerschiefer

Glimmerschiefer

SITUATIONS-PLAN der Pyramiden von Segonzano.



Querprofil.



Hohe Skizze 1:1000
Tiefe Skizze 1:2500

Die Anordnung der Steine nach letzter Ausgrabung der Höhlenpyramiden

Maassstab 1:2500



PHOTOGRAPHIE VON H. SARGALL IN AMO UND LEVER.

EXPOSICION VON J. SÖHN, N. N. PHOTOGRAPHIE IN WINA.

ANSICHT VON GRIGNO IN VAL SUGANA.

(AUFGENOMMEN IM AUGUST 1883)



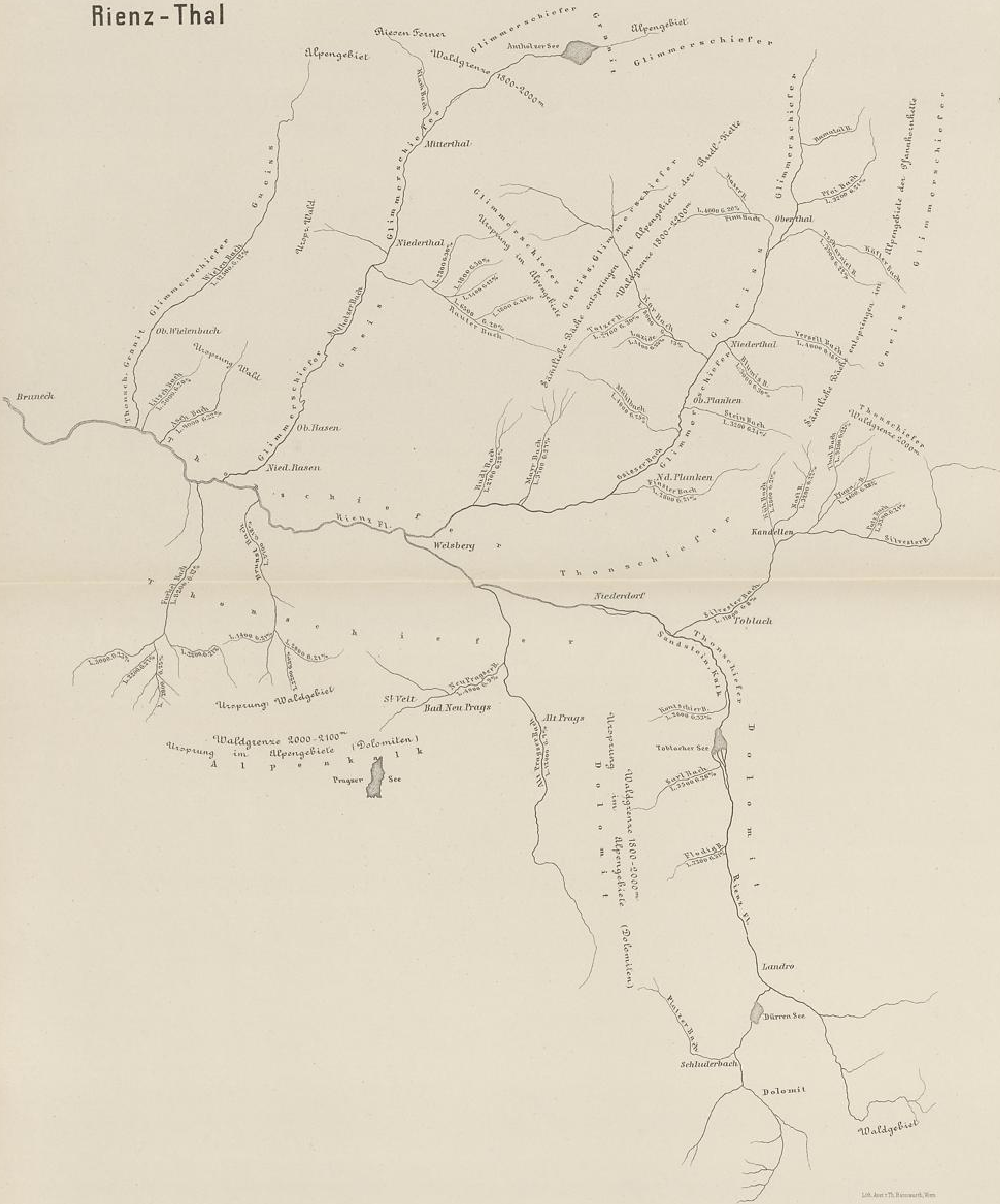
PHOTOGRAPHIE VON W. BERNHARDI IN AROD UND LEVICH.

ALPSTADT VON J. LINA, K. S. PHOTOGRAPHIE IN WIEN.

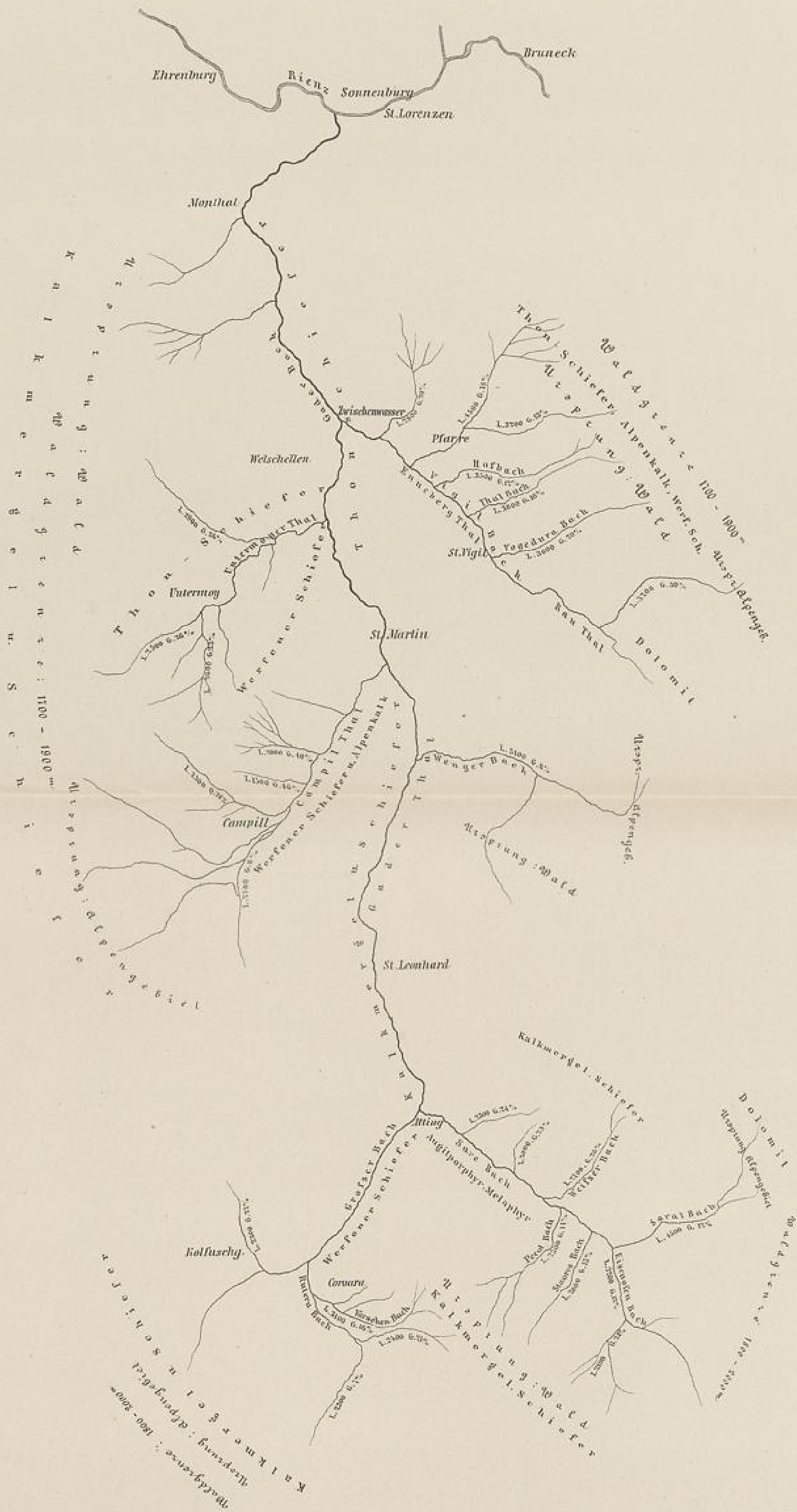
BACHREGULIRUNG BEI GRIGNO IN VAL SUGANA.

ALPSTADT IM AUGUST 1884

Rienz-Thal



Enneberg- u. Gader-Thal.





PHOTOGRAPHIE VON G. SEYER IN SCHLIMMER, SUDEN.

PHOTOGRAPHIE VON J. LEWY, K. K. HOCHSCHULE FÜR KUNST.

VERWÜSTUNGEN DURCH DEN WIELENBACH.

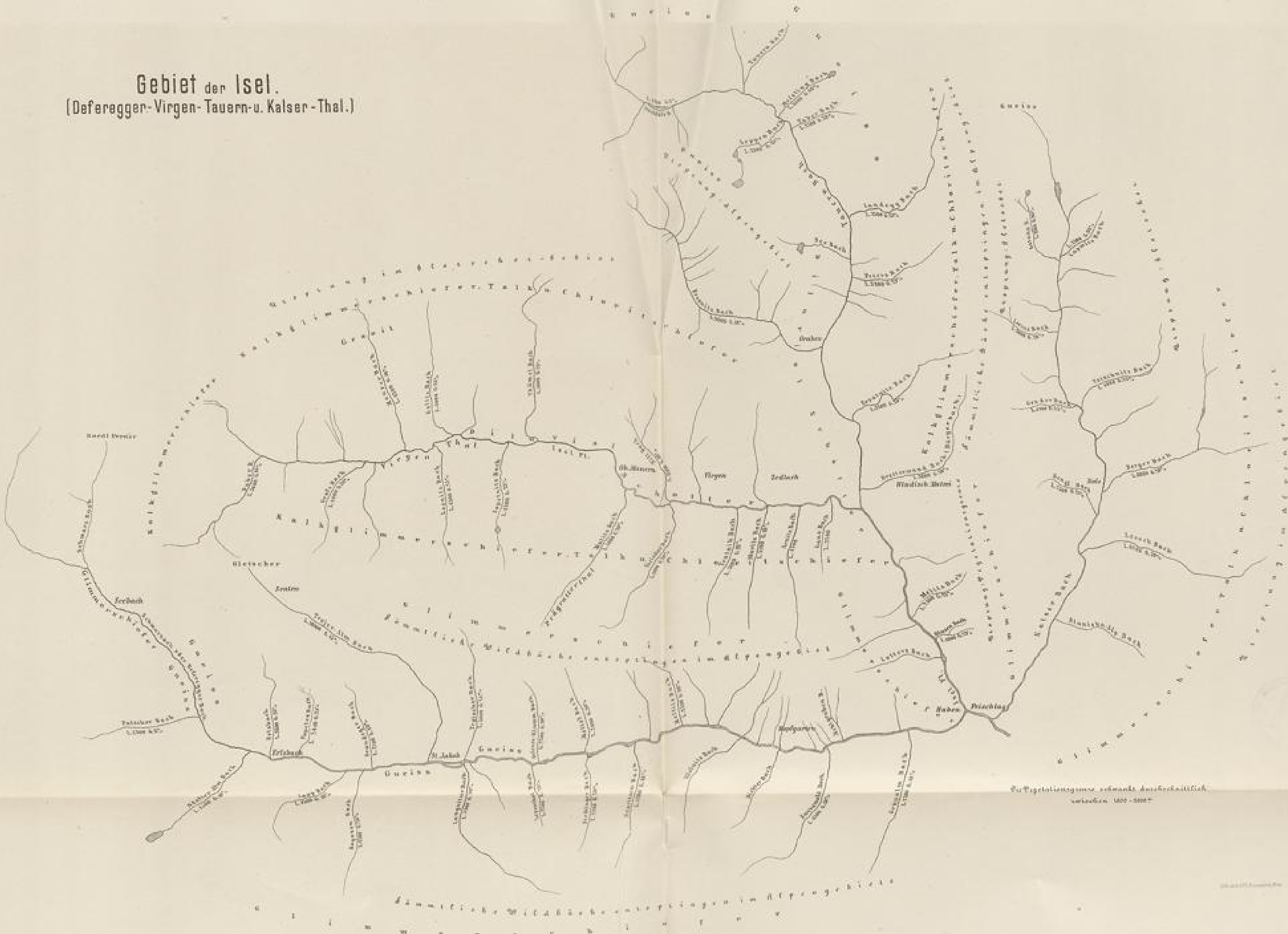
Drau Thal

vom Ursprung bis Dölsach



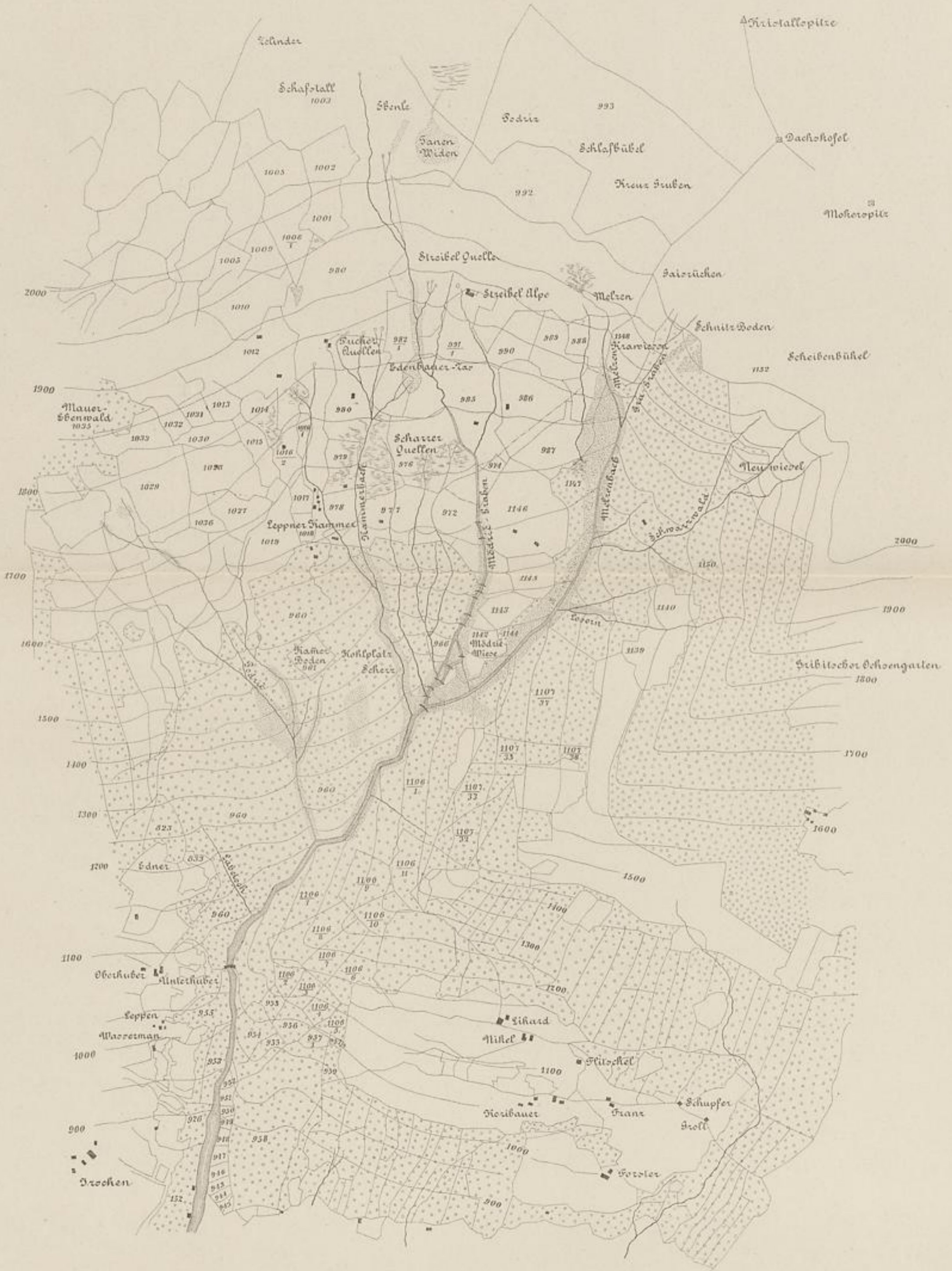
Gebiet der Isel.

(Deferegger-Virgen-Tauern-u. Kaiser-Thal.)

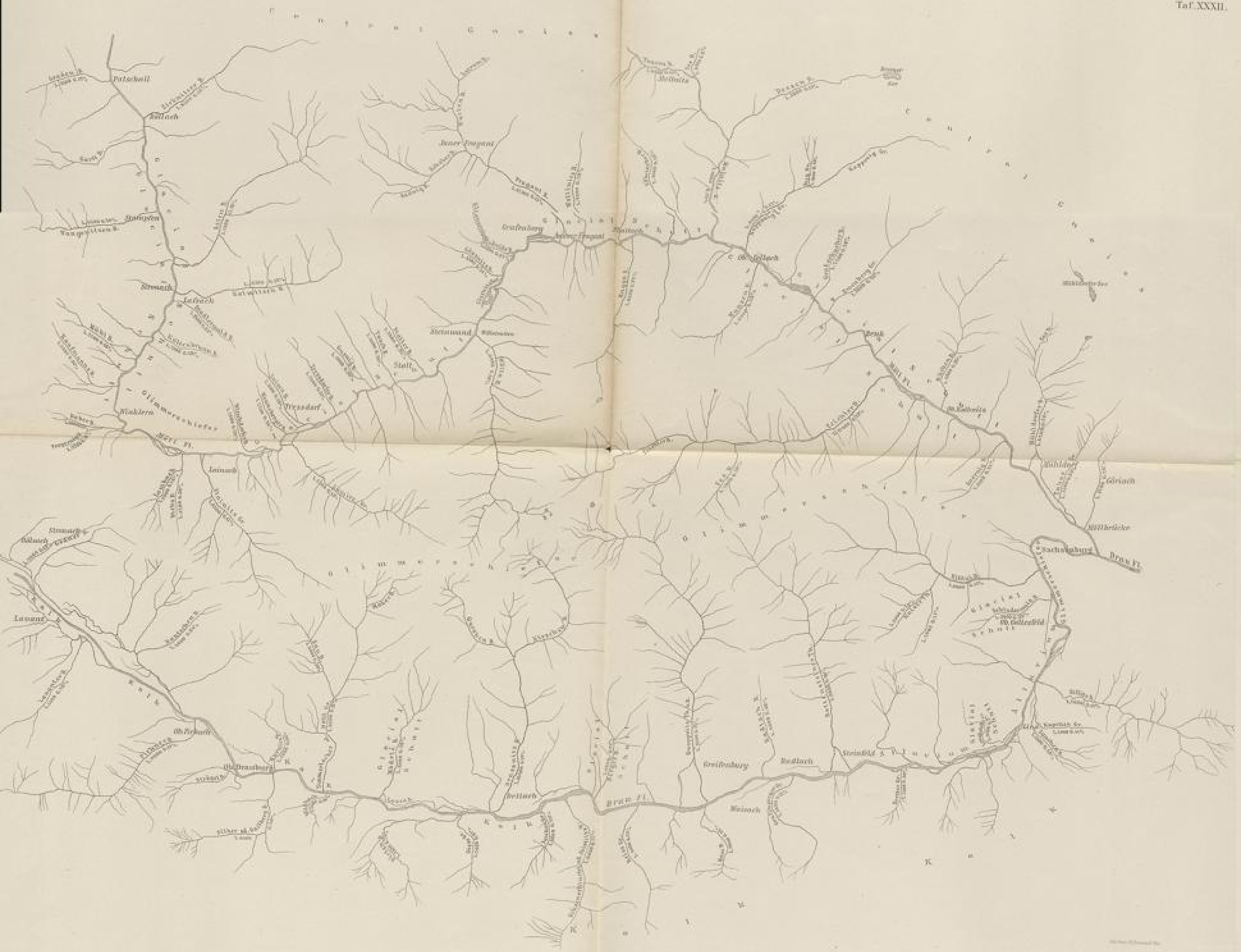


Die Vegetationsgrenze schwand durchschnittlich zwischen 1800-1800

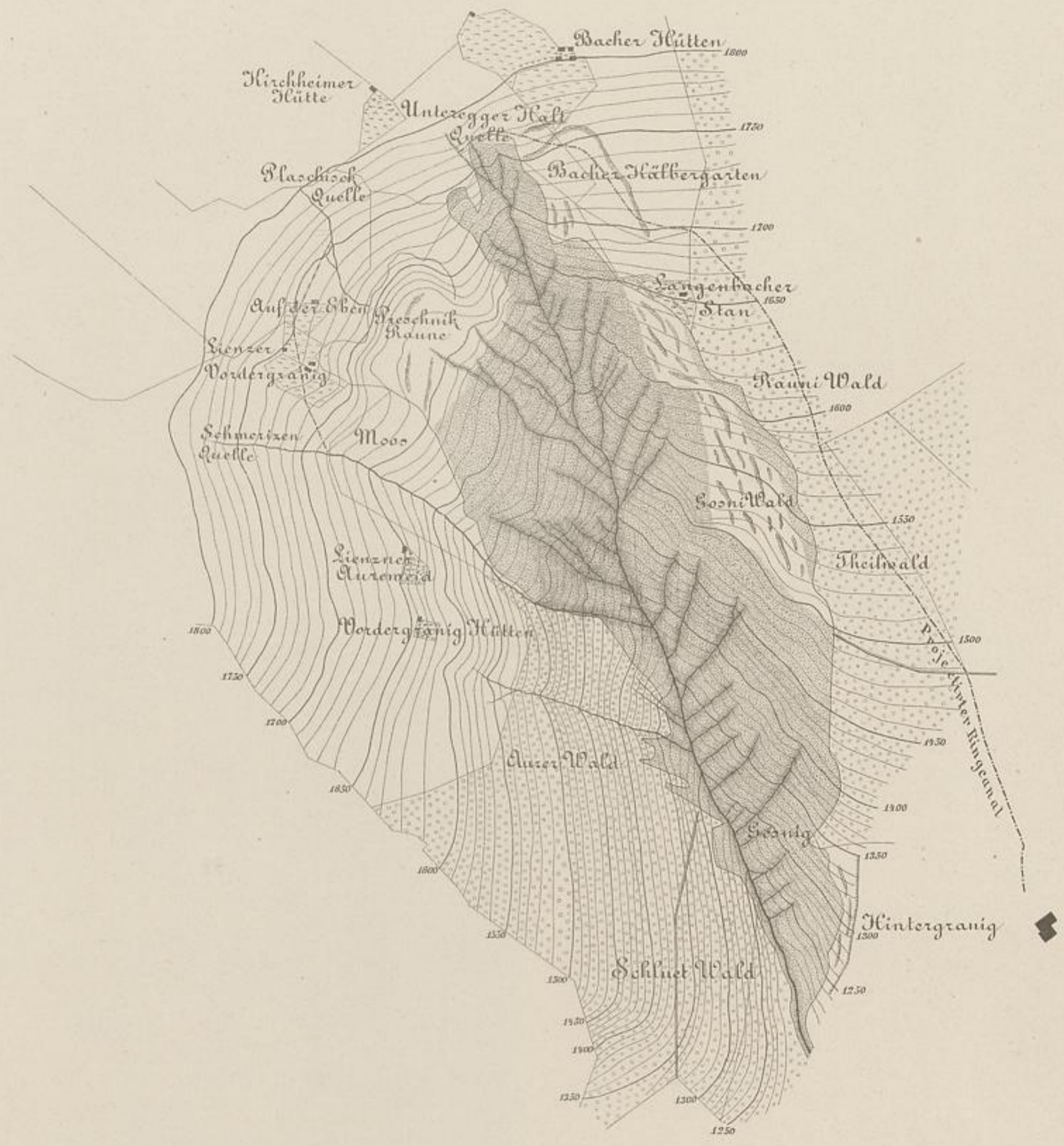
Situationsplan des Mödrič - Grabens.



Möll- u. Drau-Thal.



Situationsplan des Klausenkofels oder Kreidebaches.



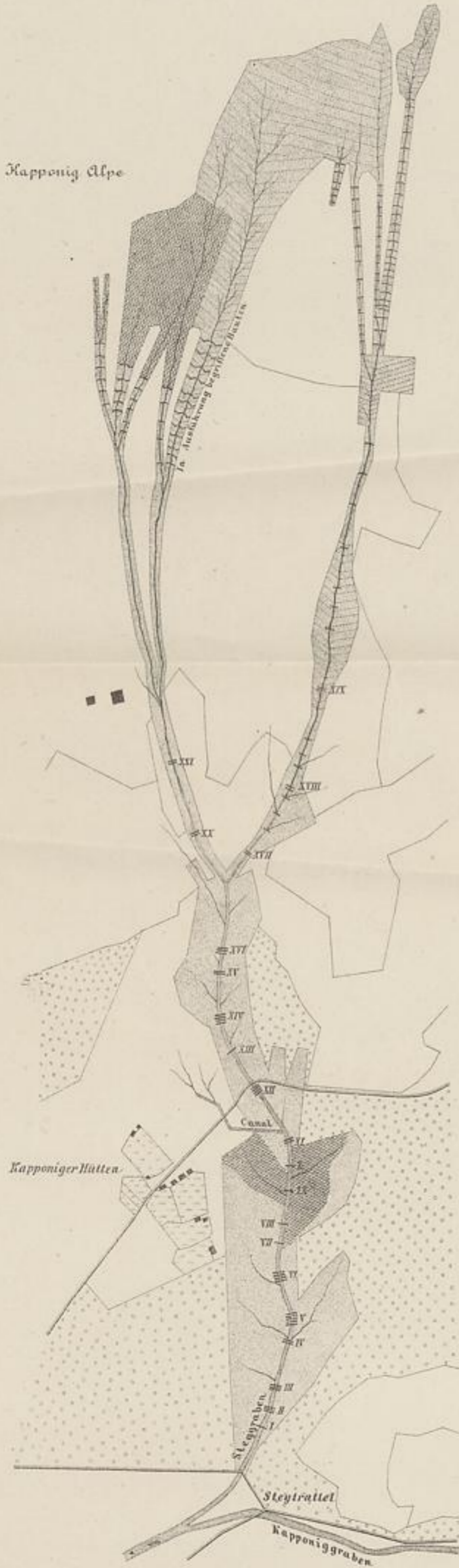
Situationsplan

des

Steggrabens

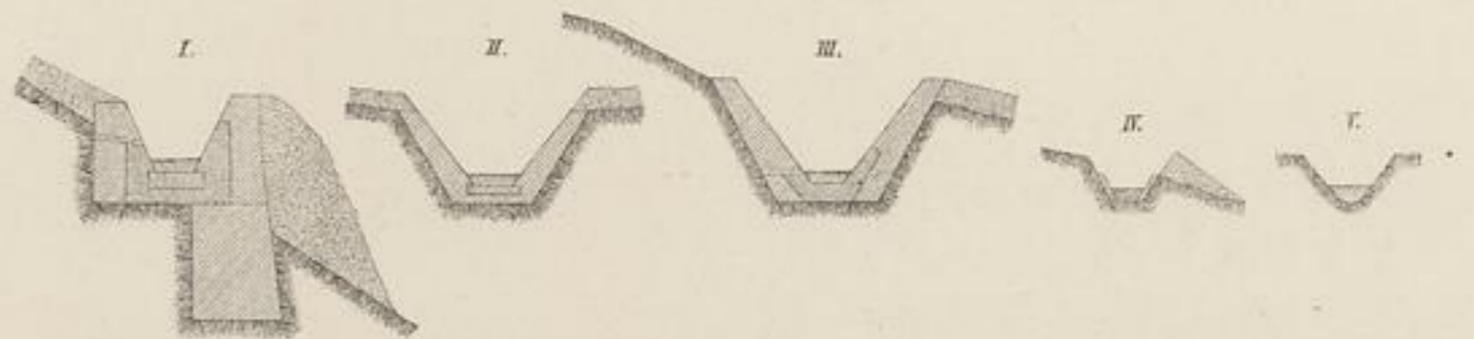
Gratschachgrabens.

Mafsstab 1:5760.



Querprofile der Entwässerungscanäle.

1:100.



Gail-Thal.

1:100,000 (Scale of 1:100,000)

- 100 m
- 200 m
- 300 m
- 400 m
- 500 m

